

MIEJSCOWY PLAN ZAGOSPODAROWANIA PRZESTRZENNEGO WYBRANYCH TERENÓW POŁOŻONYCH NA OBSZARZE GMINY ROGOŹNO

ZAŁĄCZNIK NR 1 DO UCHWAŁY NR .../.../..... RADY MIEJSKIEJ W ROGOŹNIE Z DNIA R.
ARKUSZ NR 15B
OBRĘB STUDZIENIEC

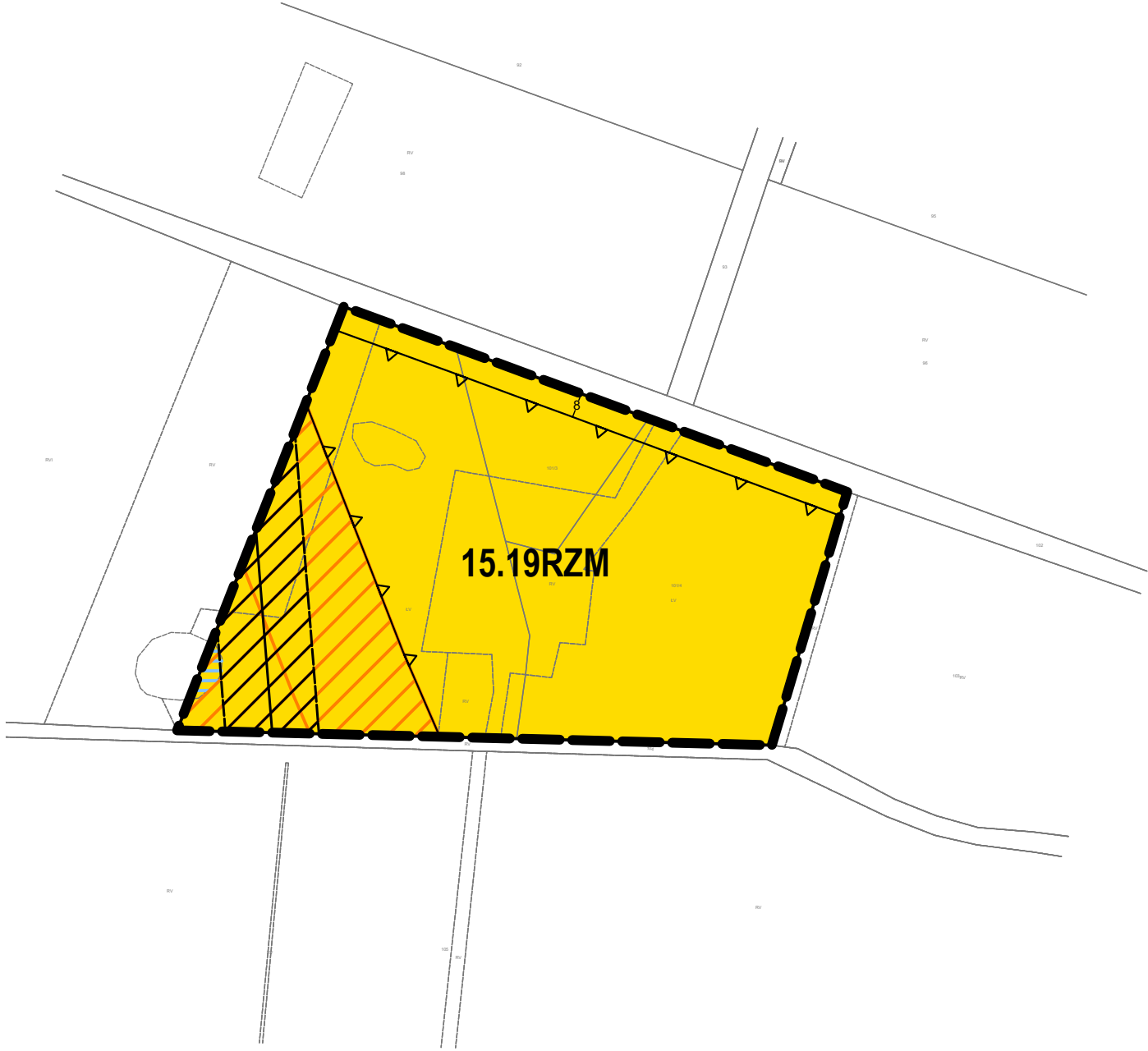
OZNACZENIA

OZNACZENIA STANOWIĄCE OBOWIĄZUJĄCE USTALENIA PLANU

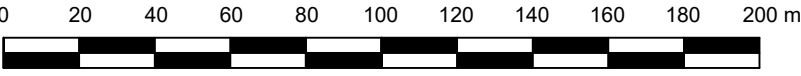
- GRANICA OBSZARU OBJĘTEGO PLANEM
- LINIE ROZGRANICZAJĄCE TERENY O RÓŻNYM PRZEZNACZENIU LUB RÓŻNYCH ZASADACH ZAGOSPODAROWANIA
- NIEPRZEKRACZALNE LINIE ZABUDOWY
- RZM** TERENY ZABUDOWY ZAGRODOWEJ

OZNACZENIA INFORMACYJNE

- STREFA KONTROLOWANA GAZOCIĄGU WYSOKIEGO CIŚNIENIA
- PASY TECHNICZNE NAPIĘTYCH LINII ELEKTROENERGETYCZNYCH WYSOKIEGO NAPIĘCIA
- ORIENTACYJNY ZASIĘG ZBIORNIKÓW WODNYCH
- LINIE WYMIAROWE [m]

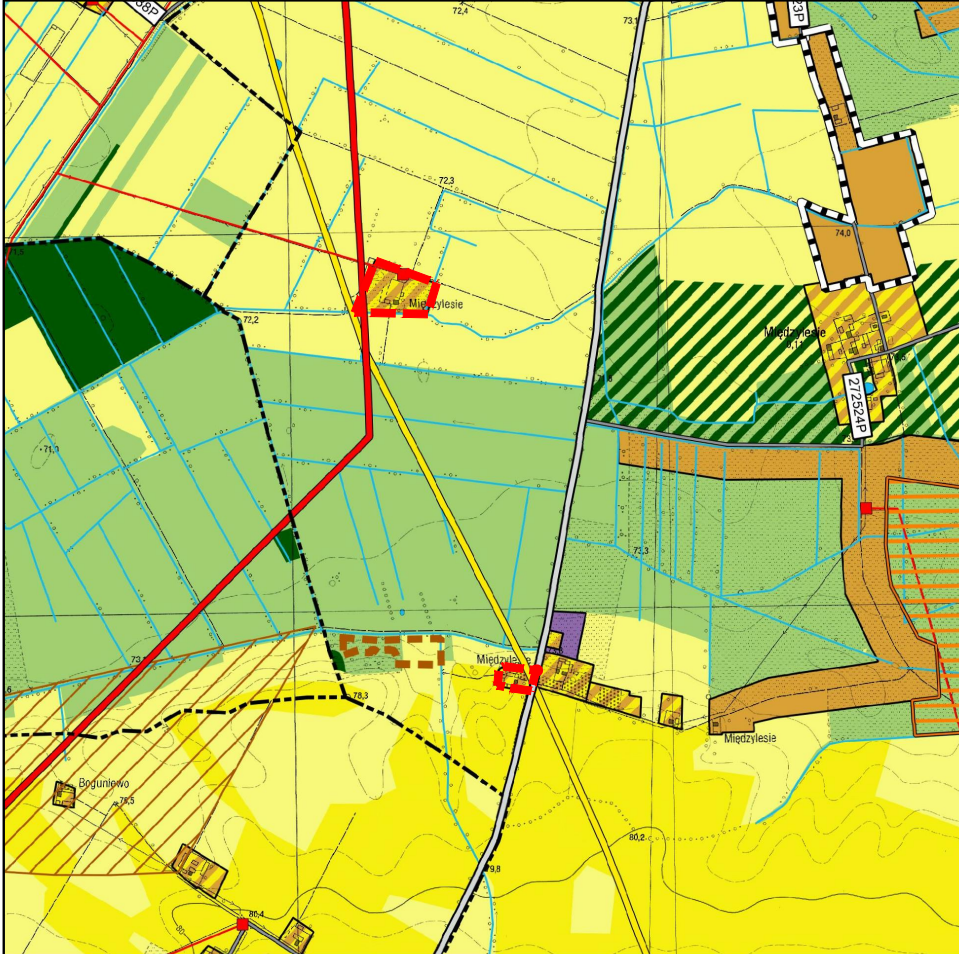


SKALA 1:2000



UKŁAD WSPÓŁRZĘDNYCH: PUWG 2000 STREFA 6
MAPA ZASADNICZA POZYSKANA Z PAŃSTWOWEGO ZASOBU
GEODEZYJNEGO I KARTOGRAFICZNEGO

WYRYS ZE STUDIUM UWARUNKOWAŃ I KIERUNKÓW
ZAGOSPODAROWANIA PRZESTRZENNEGO
GMINY ROGOŹNO Z OZNACZENIEM
GRANIC OBSZARU OBJĘTEGO PLANEM
SKALA 1:20 000



- OZNACZENIA**
- OZNACZENIA OGÓLNE**
- GRANICE POWIATÓW
 - GRANICE GMINY
 - GRANICE OBRĘBÓW GEODEZYJNYCH
 - GRANICA OBSZARU PRZESTRZENI PUBLICZNEJ
 - OBIEKTY DLA KTERYCH BRNIA ZAWIERA SPORZĄDZIĆ WYKRESY PLANU
 - GRANICE TERENÓW WYMAGAJĄCYCH ZWYKŁY PRZEZNACZENIA NA CELE NIEROLICZNE I NIELEŚNE
 - GRANICE TERENÓW ZAKŁADANYCH
- KIERUNKI ZMIAN W PRZEZNACZENIU TERENÓW**
- TERENY ZABUDOWY SĄDOWISZCZAKOWEJ
 - TERENY ZABUDOWY MIESZKANOWEJ JEDNORODZINNEJ
 - TERENY ZABUDOWY MIESZKANOWEJ WIELORODZINNEJ
 - TERENY ZABUDOWY ZAGRODOWEJ
 - TERENY ZABUDOWY REKREACJI INDYWIDUALNEJ
 - TERENY ZABUDOWY USŁUGOWEJ
 - TERENY USŁUG SPORTU, TURYSTYKI I REKREACJI
 - TERENY ZABUDOWY PRZEMISŁOWEJ, SKŁADÓW I MAGAZYNÓW
 - TERENY EKSPLOATACJI POWIERZCHNIOWEJ
 - TERENY ZABUDOWY OBSŁUGI PRODUKCJI ROLNEJ
 - TERENY OGRODÓW DZIAŁKOWYCH
 - TERENY ZIELENI URZĄDZONEJ
 - TERENY CHENTARZY
 - TERENY INFRASTRUKTURY TECHNICZNEJ
 - TERENY LOKALIZACJI ELEKTROWNI WYKONAWCZYCH O MOCY PRZEKAZUJĄCEJ 100kW
 - TERENY ELEKTROWNI FOTOWOLTAICZNYCH O MOCY PRZEKAZUJĄCEJ 100kW
- OCHRONA I KSZTAŁTOWANIE ŚRODOWISKA PRZYRODNICZEGO**
- TERENY WÓD POWIERZCHNIOWYCH ŚRÓDLĄCZOWYCH
 - TERENY ROLNICZE WYŻSZYCH KLAS ROLNICZYCH (II-III)
 - TERENY ROLNICZE NIŻSZYCH KLAS ROLNICZYCH (IV-VI)
 - TERENY TRWAŁYCH UŻYTKÓW ZIELONYCH, ZADRZEWIEŃ I DOLIN RZECZNYCH
 - TERENY LEŚNE
 - TERENY PRZEZNACZONE DO ZALEŚNIENIA
 - GRANICA REZERWATÓW PRZYRODY
 - GRANICA OTULINY REZERWATU
 - GRANICA DOLINY WIELKIEJ I WYKONAWCZEGO WYKONAWCZEGO OBSZARU CHRONIONEGO KRAJOBRAZU
 - GRANICA OBSZARU NATURA 2000 „BUCZYNA W DOLINIE GÓŁSINIE” - PLH300056
 - GRANICA OBSZARU NATURA 2000 „DOLINA WIELKIEJ” - PLH300043
 - GRANICA OBSZARU NATURA 2000 „PUŚCZA NOTECKA” - PLB3000015
 - POMIKI PRZYRODY
 - LUDOWIEKOWANE ZŁOŻA KOPALIN
 - GRANICE TERENÓW GÓRNICZYCH
 - GRANICE OBSZARÓW GÓRNICZYCH
 - GRANICA GŁÓWNEGO ZBIORNIKA WÓD PODZIEMNYCH NR 143
 - OBIEKTY SZCZEGÓLNEGO ZAGROZENIA POWODZIĄ (p=10%)
 - OBIEKTY SZCZEGÓLNEGO ZAGROZENIA POWODZIĄ (p=1%)
 - OBIEKTY ZAGROŻONE POWODZIĄ (p=0,2%)
- DZIEDZICTWO KULTUROWE**
- OBIEKTY WPISANE DO REJESTRU ZABYTEKÓW
 - GRANICA STREFY „A” ŚCISŁEJ OCHRONY KONSERWATORSKIEJ
 - GRANICA STREFY „B” OCHRONY KONSERWATORSKIEJ
 - GRANICA STREFY „E” OCHRONY EKSPOZYCJI
 - GRANICA STREFY „W” ŚCISŁEJ OCHRONY STANOWISK ARCHEOLOGICZNYCH
 - GRANICA STREFY „OW” OCHRONY ZWIĘKSZONYCH STANOWISK ARCHEOLOGICZNYCH
- KIERUNKI ROZWOJU KOMUNIKACJI**
- PROJEKTOWANA DROGA KRAJOWA S11
 - PROJEKTOWANE WĘZŁY DROGOWE
 - DROGA KRAJOWA NR 11
 - DROGA WOJEWÓDZKA NR 241
 - PLANOWANY PRZEBIEG OŚCIECIA DROGOWEGO MIASTA ROGOŹNA
 - DROGI POWIATOWE
 - DROGI GMINNE
 - LINIE KOLEJOWE
- KIERUNKI ROZWOJU INFRASTRUKTURY TECHNICZNEJ**
- LINIE ELEKTROENERGETYCZNE WYSOKIEGO NAPIĘCIA
 - LINIE ELEKTROENERGETYCZNE ŚREDNIEGO NAPIĘCIA
 - GŁÓWNY PUNKT ZASILANIA
 - STACJE TRANSFORMATOROWE
 - GAZOCIĄGI WYSOKIEGO CIŚNIENIA
 - PROJEKTOWANE GAZOCIĄGI WYSOKIEGO CIŚNIENIA
 - STACJA REDUKCYJNO-POMIAROWA
 - STACJA UZDATNIANIA WODY
 - OCZYSZCZALNIA ŚCIEKÓW
 - SKŁADOWISKO ODPADÓW
 - STACJE BAZOWE TELEFONII KOMÓRKOWEJ
 - ELEKTROWNIE WIATROWE
 - OBIEKTY OGRANICZENIA DLA LOKALIZACJI ZABUDOWY MIESZKANOWEJ OD ELEKTROWNI WIATROWYCH
 - GRANICA OBSZARU OBJĘTEGO PLANEM

